

Rückblick / Gegenwart / Ausblick



Rückblick / **Gegenwart** / Ausblick



Rückblick / **Gegenwart** / Ausblick



Rückblick / **Gegenwart** / Ausblick



Rückblick / **Gegenwart** / Ausblick



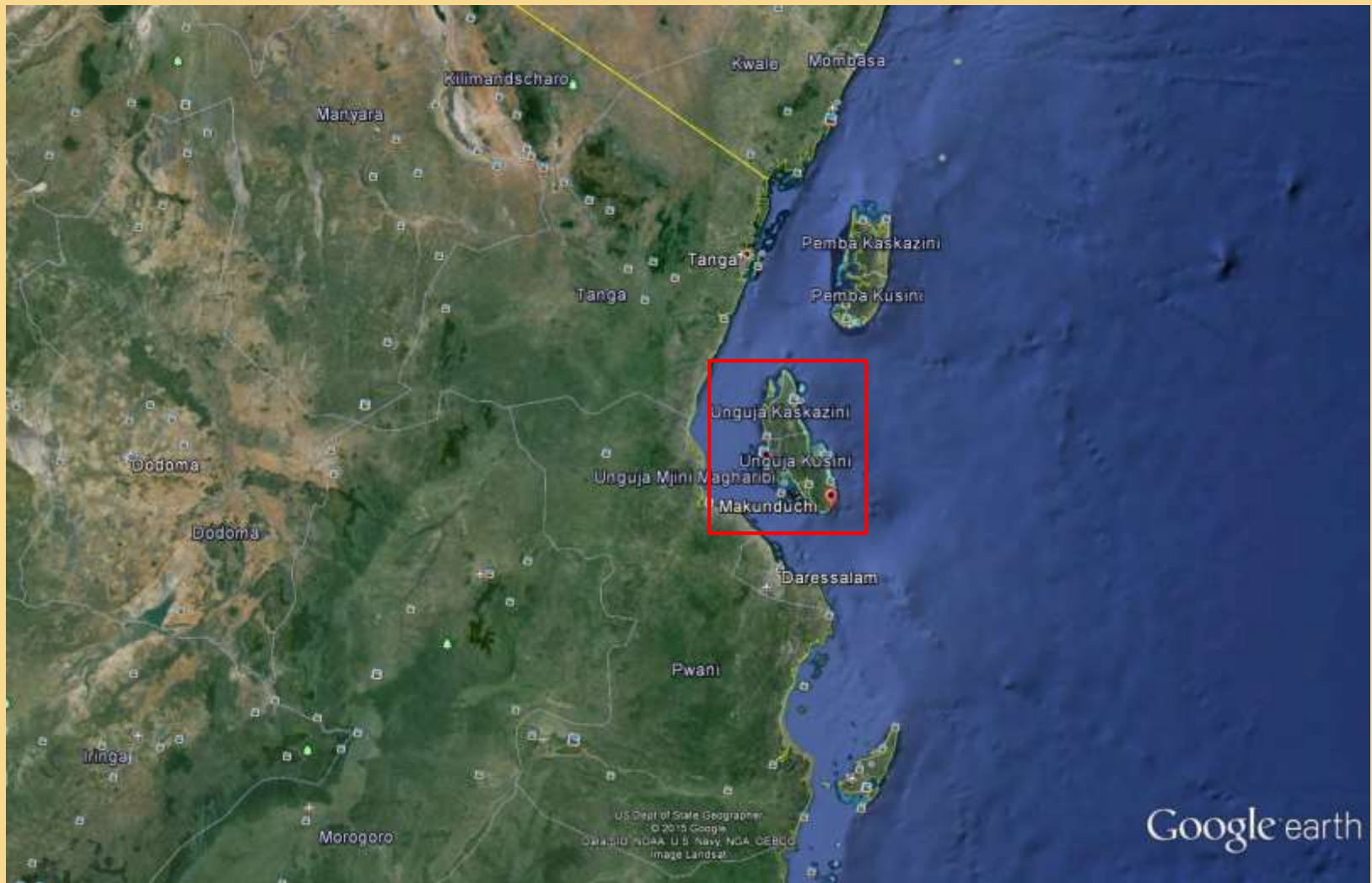
Rückblick / **Gegenwart** / Ausblick



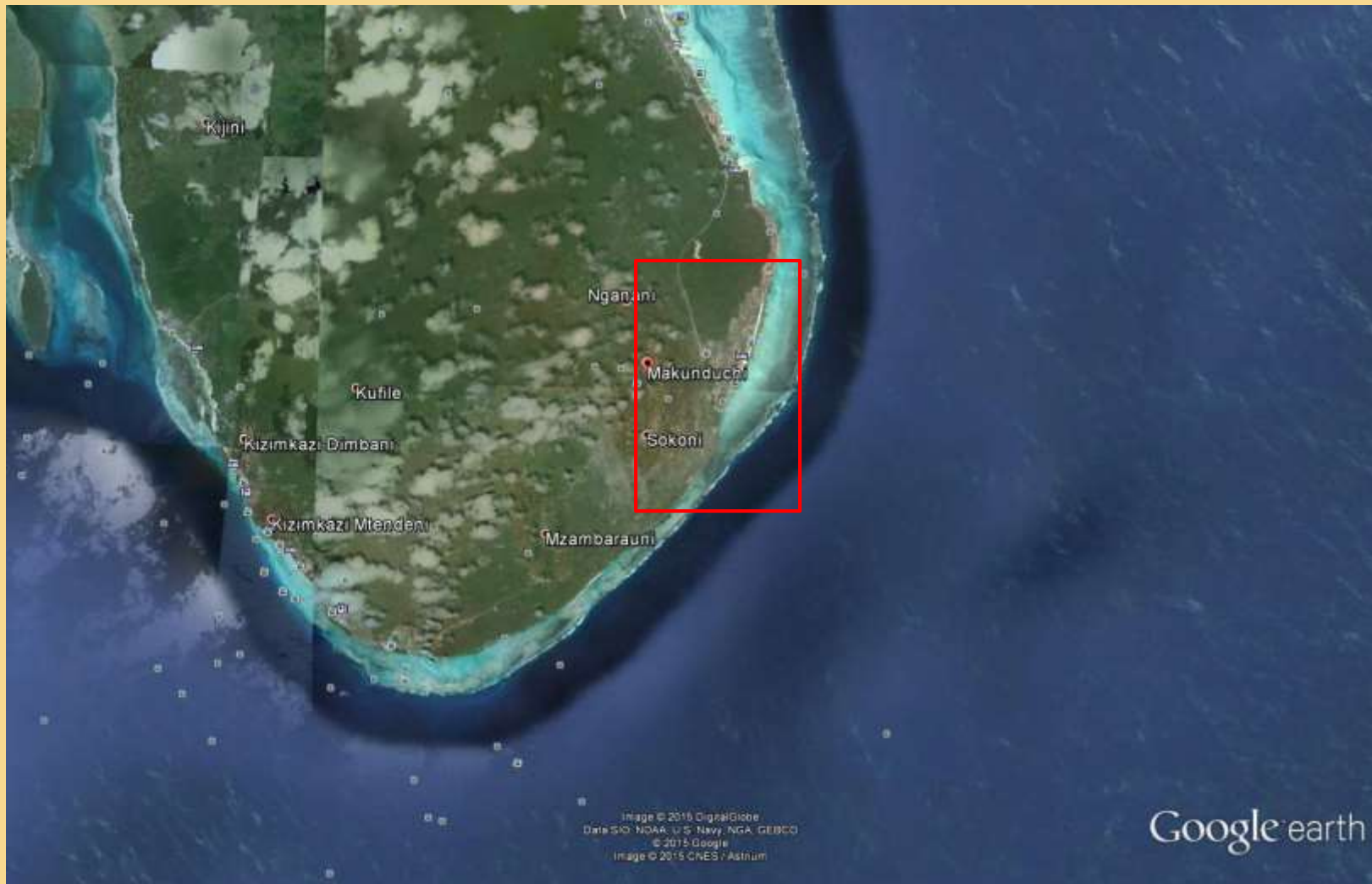
Rückblick / Gegenwart / Ausblick



Rückblick / Gegenwart / Ausblick



Rückblick / Gegenwart / Ausblick



Rückblick / **Gegenwart** / Ausblick



Rückblick / **Gegenwart** / Ausblick



Rückblick / Gegenwart / Ausblick

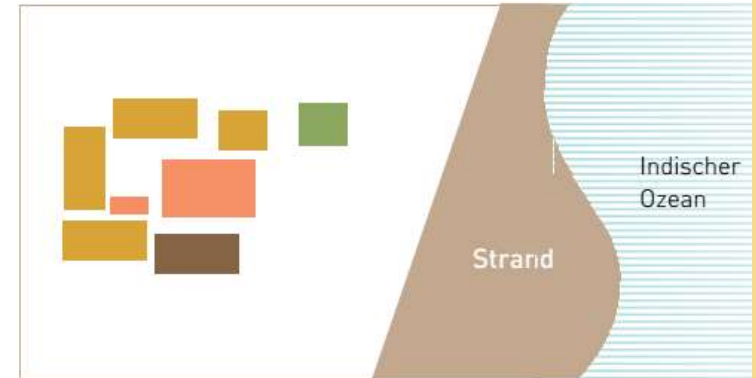
Wir planen eine Berufsschule mit:

- | | |
|----------------|----------------|
| Klassenzimmern | Hausmeister |
| Schlafsäle | Tierhaltung |
| Depot | Landwirtschaft |
| Speisesaal | Sport |
| Gartenflächen | |



Und wir planen eine Jugendherberge mit:

- | | |
|----------------|---------------------|
| Schlafräume | Restaurant / Kochen |
| Administration | Merhzweckraum |



Rückblick / Gegenwart / Ausblick



Jugendherberge



Jugendherberge



Jugendherberge



Rückblick / **Gegenwart** / Ausblick



Rückblick / Gegenwart / Ausblick



Rückblick / **Gegenwart** / Ausblick



Rückblick / **Gegenwart** / Ausblick



Rückblick / **Gegenwart** / Ausblick



Rückblick / **Gegenwart** / Ausblick



Rückblick / **Gegenwart** / Ausblick



Rückblick / Gegenwart / Ausblick



Rückblick / **Gegenwart** / Ausblick



Rückblick / **Gegenwart** / Ausblick



Rückblick / Gegenwart / Ausblick



Rückblick / Gegenwart / Ausblick



Rückblick / Gegenwart / Ausblick



Rückblick / **Gegenwart** / Ausblick



Rückblick / Gegenwart / Ausblick



Berufsschulen

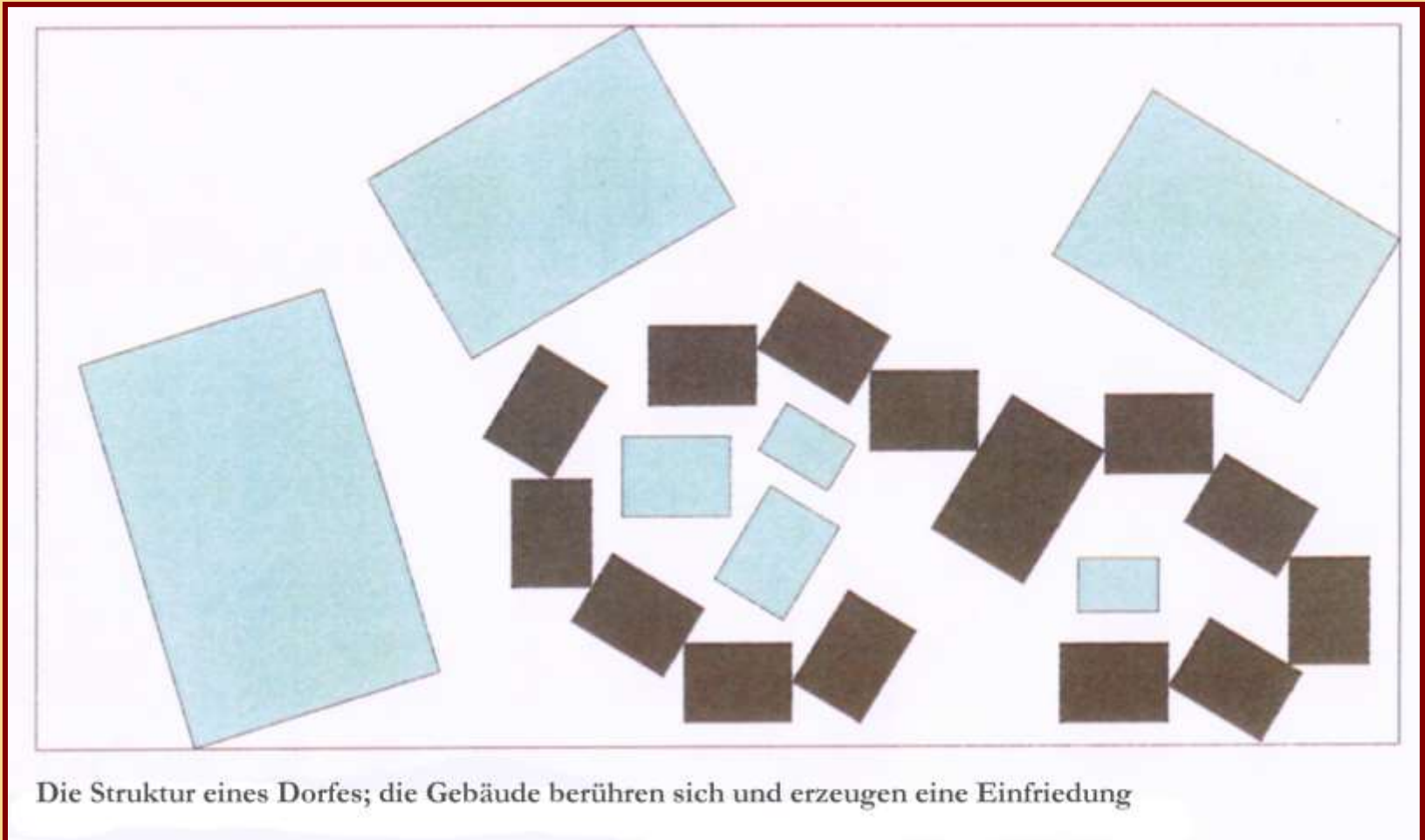


StownTown Zanzibar: eine Stadt, die ähnliche Strukturen hat, wie ein Dorf



Konzept: eine Schule in ähnlichen Strukturen

Berufsschulen



Die Struktur eines Dorfes; die Gebäude berühren sich und erzeugen eine Einfriedung

Berufsschulen

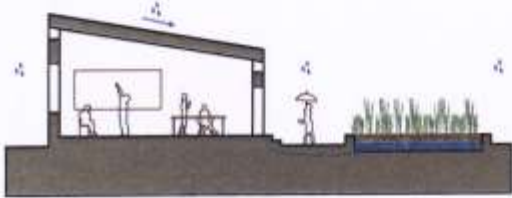
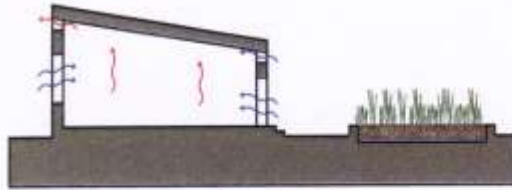


Berufsschulen

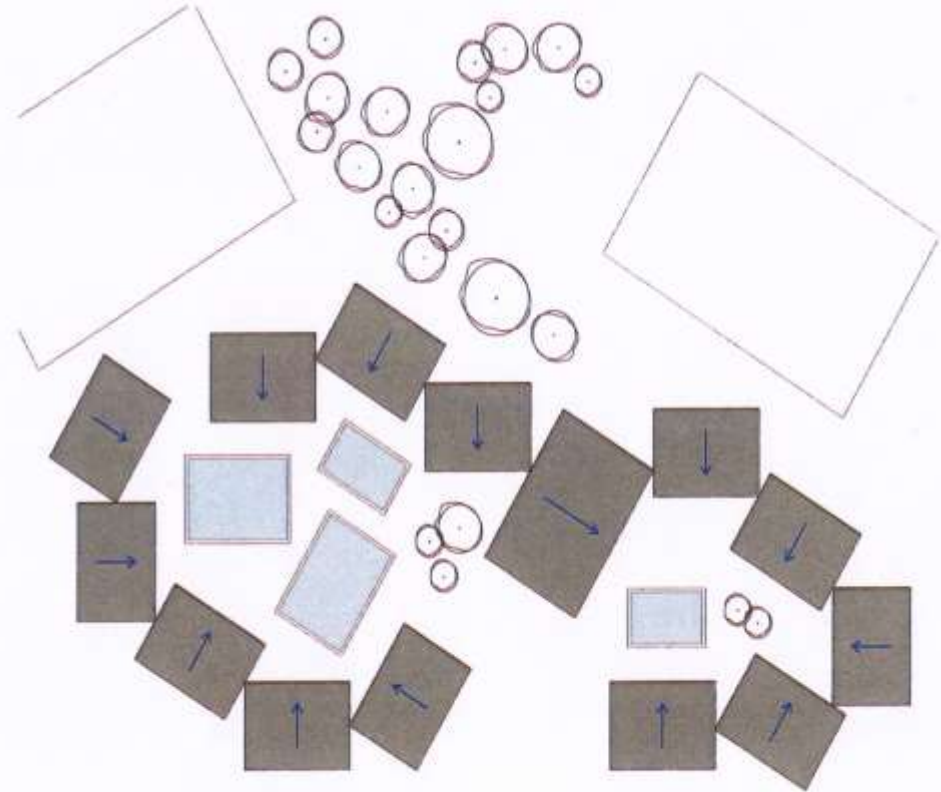


Übersicht

Berufsschulen

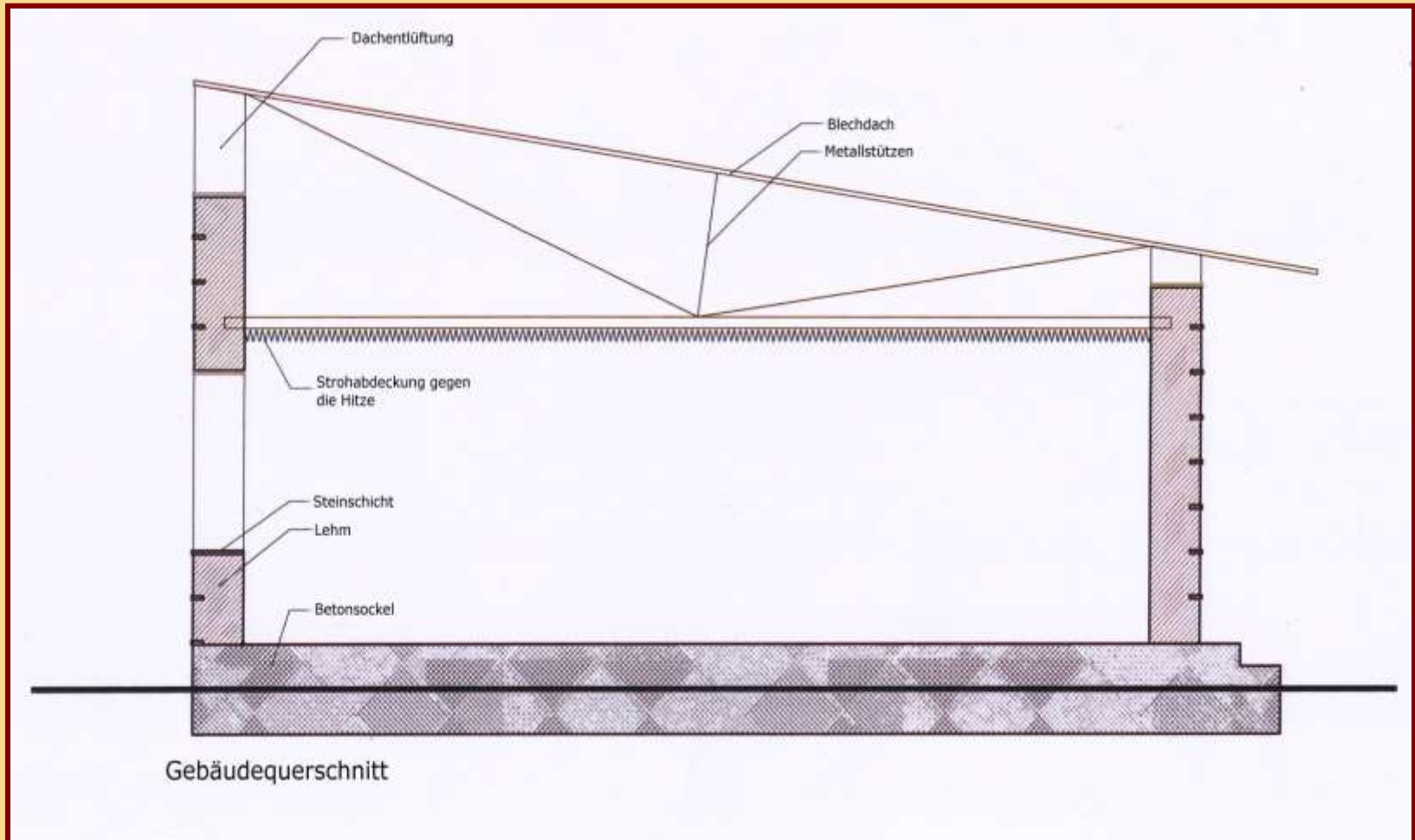


Konzept der Belüftung und der Wasserwiederaufbereitung



Konzept der Regenwassergewinnung

Berufsschulen



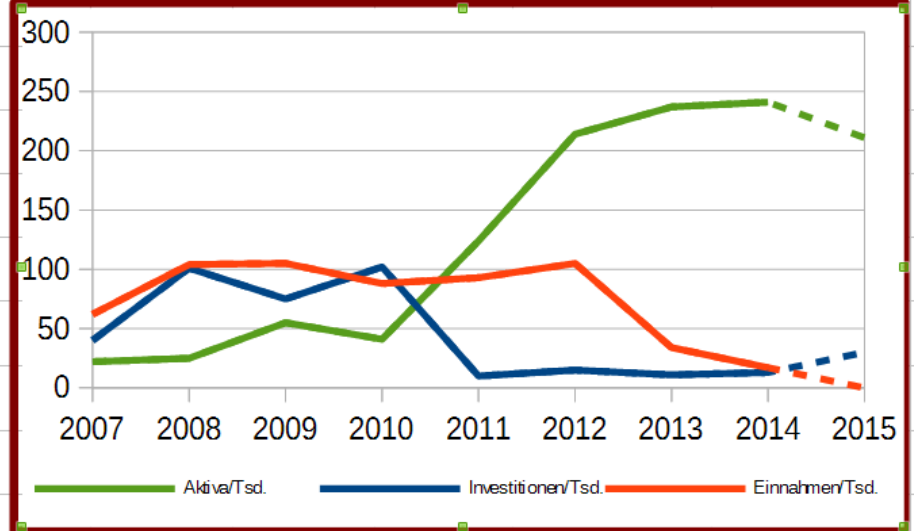
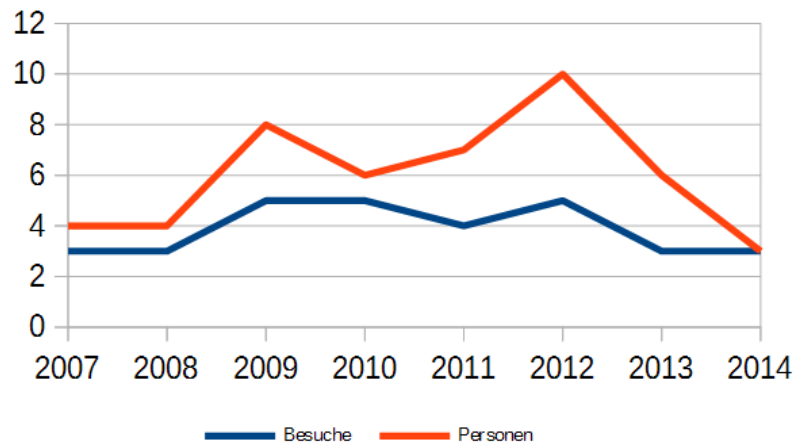
Berufsschulen



Dwabor Kindergarten
Arch. Arup

Zahlen / Daten / Fakten

Jahr	2007	2008	2009	2010	2011	2012	2013	2014	2015
Besuche	3	3	5	5	4	5	3	3	1
Personen	4	4	8	6	7	10	6	3	1
Investitionen/Tsd.	40	101	75	102	10	15	11	13	30
Einnahmen/Tsd.	62	104	105	88	93	105	34	17	0
Aktiva/Tsd.	22	25	55	41	124	214	237	241	211



Genehmigung der Jahresrechnung

Erfolgsrechnung 2014

	AUFWAND	ERTRAG	VORJAHR
	Fr.	Fr.	Fr.
Makunduchi	10'233.80		
<i>Zanzibar</i>			10'682.61
Diverser Aufwand	63.50		
Büromaterial	129.00		765.00
ZEWO	1'188.00		
Werbeaufwand	300.00		
Werbedrucke	693.75		
Bank- und Postfinancespesen	67.35		69.85
Mitgliederbeiträge		2'810.00	
Spenden		14'071.05	34'435.30
Zinsertrag Bank, Postfinance		<u>42.90</u>	83.95
	12'675.40	16'923.95	
Gewinn	<u>4'248.55</u>		
Total	16'923.95		

Genehmigung der Jahresrechnung

Bilanz per 31. Dezember 2014

	AKTIVEN	PASSIVEN	VORJAHR
	Fr.	Fr.	Fr.
Postfinance	73'272.09		73'425.89
Bank UBS	166'385.84		161'783.49
Transitorische Passiven		200.00	
Vereinsvermögen		235'209.38	
Gewinn	<u> </u>	<u>4'248.55</u>	
Vereinsvermögen per 31.12.2014	239'657.93	239'657.93	235'209.38

Traktanden

- 1. Begrüssung**
- 2. Berichte des Vorstands**
 - i. Realisierte Projekte 2014 und aktueller Stand**
 - ii. Weitere Projektschritte in nächster Zeit**
- 3. Jahresbericht und Jahresrechnung 2014**
- 4. Genehmigung Jahresrechnung**
- 5. Entlastung und Wahl von Vorstand und Revision**
- 6. Referat Frank Haring zu nachhaltiger Abfallentsorgung**
- 7. Varia**